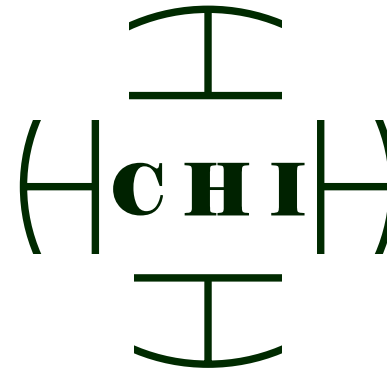


**Project:**



**Clean Hemp Industries**

Vertrauliche Informationen

Veröffentlichungen auch auszugsweise, Speicherung, Kopieren oder Vervielfältigung jeglicher Art oder Weiterleiten im Ganzen oder auszugsweise ist nur mit schriftlicher Genehmigung von C H I, Wien, erlaubt. (Stand 8/2009)

Confidential information

Publishing, also in parts, storing, copying or duplications of any kind or forwarding in total or in parts is only permitted with written allowance of JoaC H Im Warkotz, Vienna, Austria. (Stand 8/2009)

**Lizenz-Vertriebsgesellschaft:**

IPP – International Pure Propulsion BV  
Oosterparallelstraat 27  
9501 VS Stadskanaal, Netherlands

**Email:** [info@ippbv.eu](mailto:info@ippbv.eu)  
[www.ippbv.eu](http://www.ippbv.eu)

## Inhaltsverzeichnis / Table of contents

Grundlage Basics	Seite page	4
Das Ziel der C H I goals of C H I	"	5
Alleinstellungsmerkmal Unique characteristics	"	6
Die Wiederentdeckung der Nutzpflanze Hanf-Cannabis-Marihuana The rediscovery of the useful plant hemp-cannabis-marijuana	"	7
Produkte und Märkte Products and markets	"	8
C H I Alternative: BMR Proteine C H I alternative: BMR proteins	"	12
C H I Struktur C H I structures	"	13
C H I Investitionsplan C H I Investment plan	"	16

## **Grundlage**

Die C H I ist die zukünftige Muttergesellschaft von europäischen, asiatischen, nahöstlichen und nordamerikanischen Beteiligungen und deren Tochterunternehmen.

Basierend auf der Neugründung soll in den folgenden Jahren durch Übernahmen und Beteiligungen der weltgrößte Naturfaserdämmstoffproduzent entstehen.

## **Basics**

The C H I is the future parent company of European, Asian, Middle East and North American participations and their subsidiary companies.

Based on the launches, takeovers and participations the world largest producer of natural fibre insulating material will develop in the years to come.

### **Das Ziel der C H I ist:**

- weltweite Marktführerschaft in der Verarbeitung von grünem (*ungeröstetem, geruchsneutralem*) Industriehanf zu technischen Produkten,
- durch die angestrebte Wertschöpfungstiefe ein Höchstmaß an Unabhängigkeit in der Rohstoffgewinnung, der Produktion und dem Absatz zu erreichen,
- die kontrollierte Rohstoffherzeugung weitestgehend auf eigenen oder gepachteten Nutzflächen,
- die Veredelung der Rohstoffe, über Halbzeuge bis zu ganzen Produktfamilien, in eigenen Produktionsstätten, die in unmittelbarer Nähe zu den Nutzflächen liegen,
- in Europa durch Beteiligungen und Übernahmen die bisherigen KMU-Naturfaservliesleger zu bündeln und auf ungerösteten Hanf umzustellen,
- den Absatz zentral zu steuern und durch eine eigene Vertriebsstruktur zusätzlich abzusichern,
- den Wandel des politischen "Umweltklimas" in Nordamerika konsequent nutzen.

### **goals of C H I are :**

- worldwide leadership in the processing of green (unroasted, smell free) industrial hemp to technical products,
- a maximum of independence in the extraction of raw materials, in production and sales will create a big real net output ratio
- the complete control of raw material production, mainly on own or rented land,
- the finishing of the raw materials, from semi finished materials up to whole product families, produced in own plants, that are located close to the fields
- to bundle the activities of the existing European fleece producers by takeover or participation and change their production to unroasted green hemp,
- central steering of all sales and in addition an own marketing organisation to ensure sales.
- to use the change of the political and environmental climate in the USA and Canada

## **Alleinstellungsmerkmal**

Das Alleinstellungsmerkmal der C H I ist nicht nur eine ökologisch saubere Produktfamilie, sondern die Tiefe der Wertschöpfung.

Weltweit gibt es kein Unternehmen auf dem Markt, das mit ausreichenden eigenen Agrarflächen die Rohstoffversorgung sichern kann. Somit ist die C H I auch das einzige Unternehmen, das weitgehend unabhängig von Rohstoffpreis-Zyklen agiert.

Zusätzlich profitiert die C H I von den steigenden Agrarflächenpreisen, ohne Opfer der zukünftigen Agrarflächenverknappung zu werden.

C H I ist das einzige Unternehmen, das ca. 95 % des Rohstoffes zu technisch hochwertigen Produkten veredelt (bisheriger Standard ~ 18 - 22 %).

Die weltweit einzige Verarbeitung von ungeröstetem und damit geruchsfreiem Hanf.

## **Unique characteristics**

The unique characteristics of C H I is not only an ecologically clean product family, but also the depth of the creation of value.

There is no company in the market worldwide, that is able to ensure the supply of raw materials grown on own land. In addition C H I is the only company, which is independent of the cycles of raw material prices to a large extent.

C H I will also make profits from the rising land prices without being a victim of the future land shortage.

C H I is the only company that uses about 95 % of the raw material to produce technically high-quality products (standard at the moment ~ 18 - 22 %).

Sole worldwide processing of unroasted and smell free hemp.

C

## **Die Wiederentdeckung der Nutzpflanze Hanf-Cannabis-Marihuana**

Eine der ältesten Kulturpflanzen der Erde ist in der Lage, die Menschen ausreichend mit Kleidung, Papier, Öl, Brennstoff, Nahrung, Baumaterial und Medizin zu versorgen.

Binnen weniger Jahre wurde aus der durch die USA geächteten Droge ein allseits gepriesener "nachwachsender" Bio-Rohstoff.

»Es gibt nur eine Pflanze, die als nachwachsender Rohstoff in der Lage ist, den größten Teil an Papier, Textilien und Nahrungsmitteln sowie des Energieverbrauchs zu liefern und die zugleich die Umweltverschmutzung eindämmt, die Böden verbessert und unsere Luft reinigt: es ist eine alte Gefährtin, die dies schon immer getan hat: Hanf auch Cannabis, Marihuana.«  
*Jack Herer*

## **The rediscovery of the useful plant hemp-cannabis-marijuana**

One of the oldest cultivated plant on earth could help to supply humans sufficiently with clothes, paper, oil, fuel, food, building materials and medicine.

In only a few years it became recognized as a renewable raw material instead of being prohibited as a drug by the USA since 1940.

»There is only one plant, a renewable raw material, that is able to supply a large part of paper, textiles and food as well as energy. It also stems pollution, improves soils and cleans our air: it is an old companion, who always did this: Hemp or Cannabis, marijuana« *Jack Herer*

## Produkte und Märkte

Wir gestalten Produkte für verschiedene Branchen. Im ersten Schritt konzentriert sich die C H I auf den Baustoffmarkt mit den Produktfamilien Decke, Wand und Boden.

Damit schaffen wir die Grundlage für ökologisch sinnvolles Bauen zu wettbewerbsfähigen Preisen.

Die anfänglich zur Verfügung stehenden Mengen an Baustoffen werden über ökologisch orientierte Fachhändler vertrieben. Später erfolgt der Vertrieb über eine noch zu gründende eigene Vertriebsorganisation. Die Mengen werden dabei am Anfang bei Weitem nicht dem Bedarf entsprechen.

Auch der Absatzmarkt USA, qualifiziert vorbereitet, ist Grundlage für diese Absatzeinschätzung.

Der Bedarf in Europa wird auf 1 Million m<sup>3</sup> geschätzt.

Für die USA bestehen keine Schätzungen. Da bis 1985 Einfamilienhäuser zu 85% ohne Wärmedämmung er-

## Products and markets

We design products for various customers. In the first step C H I will concentrate on the building material market with product families like ceilings, walls and floors.

This will be the basis for offering ecological buildings at a competitive price.

The initial output will be sold via ecological oriented local dealers. Later, products will be sold by own sales structures, that have to be established. In the beginning the output will not satisfy the needs of the market at all.

Basis for the sales estimation is also the north American market.

Market supply in Europe is estimated at 1 million m<sup>3</sup>.

There are no estimations for the USA. Based on the fact that until 1985 about 85 % of the detached houses were

richtet wurden, ist der Bedarf weitaus größer als die Produktionskapazitäten aller Dämmstoffhersteller.

Die stetig steigenden Energiepreise werden den Zwang zur besseren Isolierung noch verstärken und damit für ein lang anhaltendes Wachstum des Marktes sorgen.

Bei dieser Einschätzung wurde die wirtschaftliche Entwicklung in Osteuropa und Asien nicht berücksichtigt.

Die Automotiv-Sparte beschränkt sich vorerst auf die Lieferung von Halbzeugen an die Automobilzulieferindustrie.

build without any thermal insulation, the demand is much bigger than the production capacity of all producers.

The continuous rise of energy prices will force the need for better insulation and will ensure a long lasting market growth.

This estimation does not consider the economical development in eastern Europe and Asia.

The automotive section is limited for the time being with the supply of semi-finished material to the automobile supplying industry.

Fasern ~ 25 % vom Pflanzengewicht / Fibers ~ 25% of the plant weight

Kurzfasern : Spritzguss / Langfasern = Vliese Short fibres: injection moulding / middle and long fibres = technical fleeces



Fig. 1 Pflanze nach der Ernte  
plant after the harvest



Fig. 2 Grobfasern  
rough fibres



Fig. 3 Feinfasern  
fine fibres

### Technische Vliese / technical fleeces

Fahrzeugbau / vehicle construction:

noise insulation material (headliner, trunk lids), construction reinforcement (replacement of glass and of vinyl fibre)

Baustoffe / bulding materials: **noise**, **heat** and **cold** weather insulation

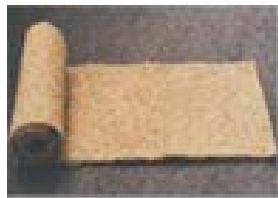


Fig. 4 Trockenestrich / Trittschall  
dry floor fill



Fig. 5 Tür Innenverkleidung  
door panels(BMW 3)



Fig. 6 Rolldämmbahn, Gebäudeschutz gegen Schall, Wärme u.Kälte  
Bulding: **noise**, **heat** and **cold** weather insulation,



Baustoffe / Building material:

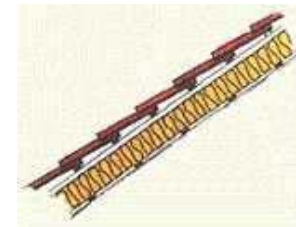
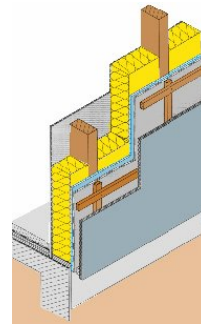
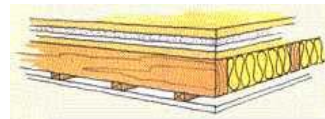


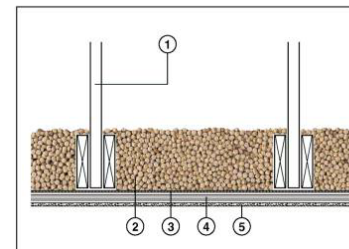
Fig. 6/7/8/9: insulating material for wall, roof, ceilings, floor

Holz ~ 75 % vom Pflanzengewicht / Wood (Shives) ~ 75% of the plant weight

Platten mit unterschiedlichen Festigkeiten und Schüttware / panels with different mechanical strength and for pouring purposes



**Decke Holz**  
(unter nicht nutzbarem Kaltraum)



**Dachdämmung zwischen Sparren**  
(Neu- und Altbauten)

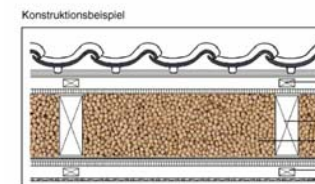


Fig. 10 Trockenestrich / dry floor finish

Fig. 11/12 Zwischendämmung / intermediate insulation

Die Wärmeleitfähigkeit beträgt 0,040 [W/(mK)].

## **C H I: Ergänzungsprodukte**

### **BMR Proteine**

Ein Projektpartner hat einen Weg gefunden, ein nicht allergenes, komplexes Eiweiß aus einem Rohstoff herzustellen, bei dem Verunreinigungen nach menschlichem Ermessen auszuschließen sind. Außerdem können die guten Verträglichkeitseigenschaften weitestgehend aus der Herkunft des Rohstoffes abgeleitet werden. Das Resultat ist auch für Bereiche wie Lebensmittel und medizinische Produkte anwendbar, deren Wirkung nachweisbar bis in die Ming-Dynastie dokumentiert ist.

Durch den Bau einer Testanlage wird das entwickelte Verfahren großtechnisch analysiert, um das gewonnene Eiweiß in industriellem Maßstab herstellen zu können.

Ob sich weitere Einsatzbereiche für ein Eiweiß dieser Qualität öffnen, werden die Versuchsergebnisse hinsichtlich erreichter Strukturen und Reinheitsgrad zeigen.

## **C H I: additional products**

### **BMR proteins**

Project partners found a way to produce a non allergen complex protein from a raw material, that excludes any kind of impurities. The good compatibility characteristics can also be deducted from the origin of the raw material. The results can be applied to food and other medical products, whose effects were already documented during the reign of the Ming-dynasty.

By building a test plant the processes will be analysed in order to be able to manufacture the protein on a large scale.

If the test results regarding structures and purity will be promising, there will also be other applications for such a high quality protein.

## **C H I Group Struktur**

Die gesamten Aktivitäten werden über drei Kerngeschäftsfelder (C H I Demeter, C H I Factory, C H I Handel) gesteuert. Diese Geschäftsfelder steuern weitere Beteiligungen und Tochtergesellschaften.

Der F+E - Bereich ist in die medizinische Sonderforschung (C H I BMR) und die Weiterentwicklung von Produkten für das Kerngeschäftsfeld (C H I Diamonds) aufgeteilt und untersteht der Muttergesellschaft direkt. Alle Patente aus der Gruppe werden hier verwaltet.

Die C H I project AG dient als Einkaufsgesellschaft und hat zwei Grundfunktionen: Projektbeschleunigung und Sicherung der Fördermittel und Zuschüsse und die Verpachtung von Produktionsanlagen an Beteiligungen.

## **C H I group structure**

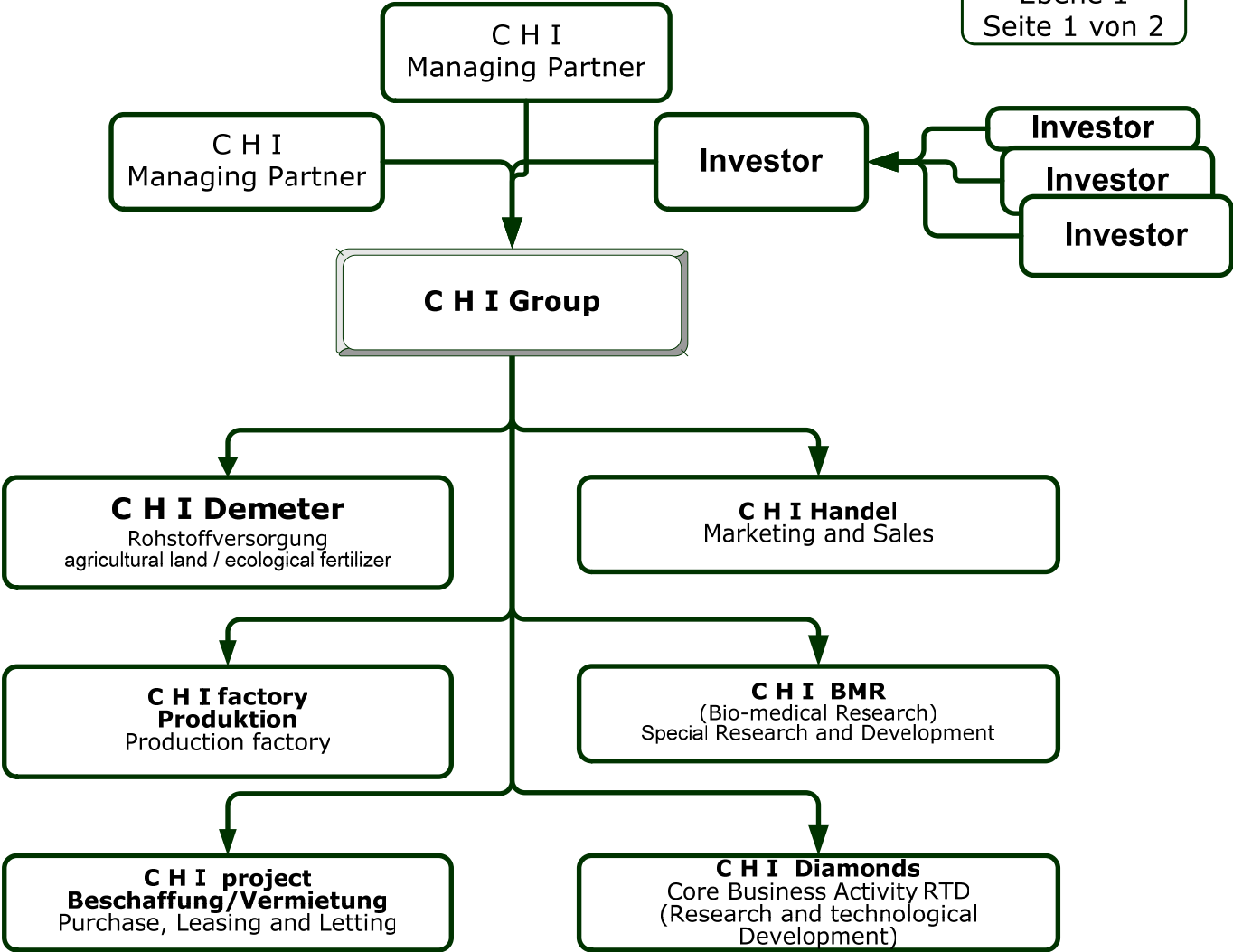
The entire activities are steered via three core business fields (C H I Demeter, C H I Factory, C H I trade). These business fields will control further 25 participation and subsidiaries for the time being.

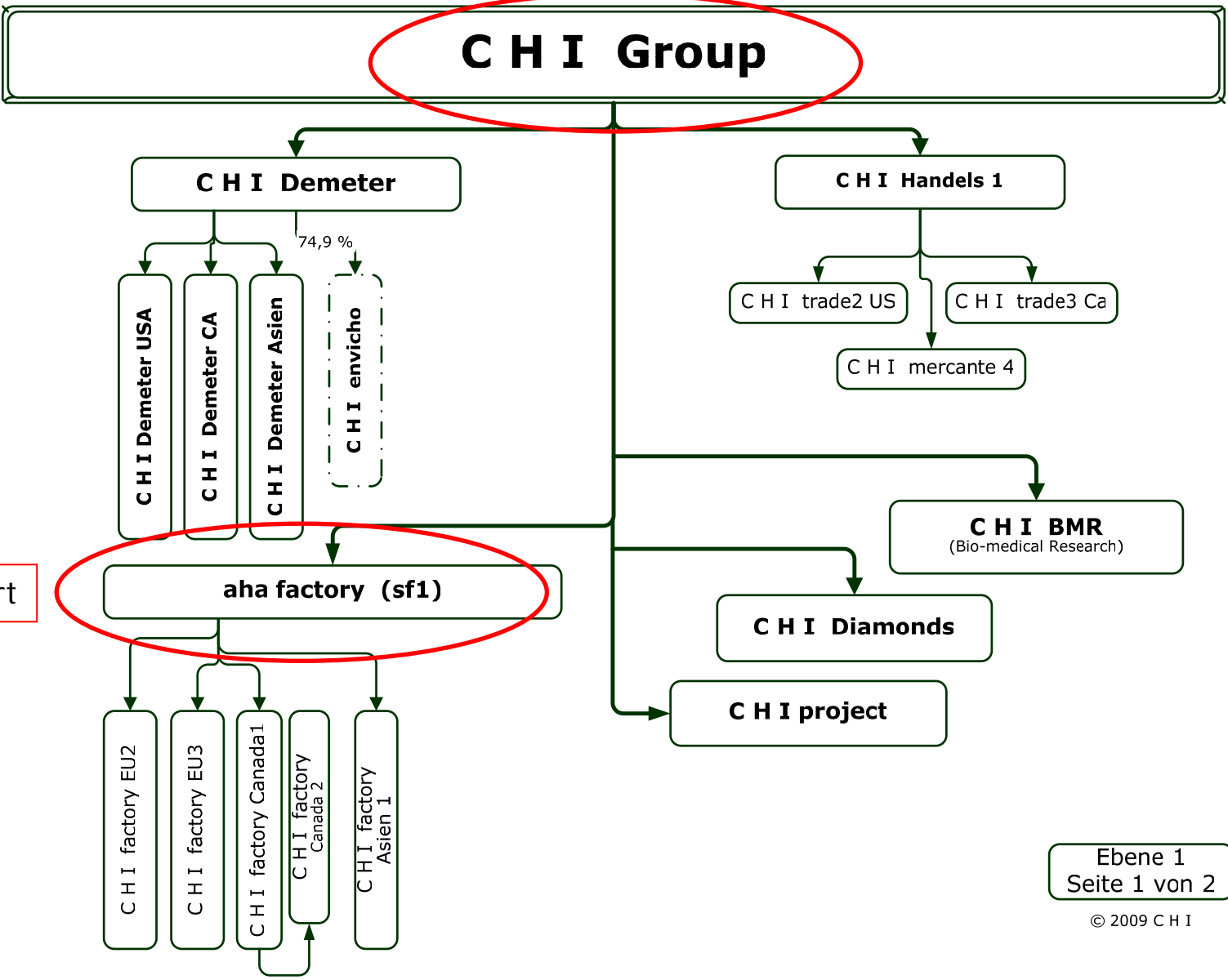
The R+D - area is divided into the special medical research (C H I BMR) and the further development of products for the core business fields (C H I diamonds), that is directly mandated to the parent company. All patents of the group are managed here.

C H I project AG operates as a purchasing department and has two basic functions: speeding up projects and backup of grants and subsidies and leasing of production plants to participations.

Corporate structure

© 2009 C H I  
Ebene 1  
Seite 1 von 2





Projektstart

Ebene 1  
Seite 1 von 2

© 2009 CHI

**C H I Investitionsplan / Investment plan**

**ohne Agrarflächen und –technik  
without land and agricultural maC H Ines**

C H I factory sf 1	(ROI/ROS)					kumuliert
	Jahr 1	Jahr 2	Jahr 3	Jahr 4	Jahr 5	
<b>Eigenkapital</b>	€ 500.000					<b>€ 500.000</b>
<b>Kapitalbedarf</b>	€ 30.746.093	€ 3.000.000	€ 4.863.300	€ 9.728.155	€ 4.163.475	<b>€ 52.501.023</b>
<b>I. Investitionen</b>						
I.I. Grundstück / Produktionsgebäude	€ 7.722.588					<b>€ 7.722.588</b>
Außenanlagen Sicherheitstechnik	€ 275.000					<b>€ 275.000</b>
I.II. MasC H Inen + Anlagen	€ 19.448.505		€ 4.863.300	€ 9.728.155	€ 4.163.475	<b>€ 38.203.435</b>
I.III. max.erforderlicher Betriebsmittelkredit	€ 3.300.000	€ 3.000.000				<b>€ 6.300.000</b>
<b>Investitionsbedarf gesamt</b>	€ 30.746.093	€ 3.000.000	€ 4.863.300	€ 9.728.155	€ 4.163.475	<b>€ 52.501.023</b>
<b>II. Zuschuß</b>	bis zu 30 % verlorener Investitionszuschuß, Arbeitsplatzförderung etc. wurde nicht berücksichtigt					<b>€ 0</b>
II.I Tilgung Betriebsmittelkredit			-€ 1.000.000	-€ 2.000.000	-€ 3.300.000	<b>-€ 6.300.000</b>
II.II Zinsen f. Betriebsmittelkredit		-€ 567.000	-€ 567.000	-€ 477.000	-€ 297.000	<b>-€ 1.908.000</b>
<b>III. Umsatz</b>	€ 2.975.228	€ 18.998.436	€ 33.255.884	€ 47.443.927	€ 63.958.830	<b>€ 166.632.305</b>
<b>IV. Gewinn (nach Steuern)</b>	-€ 2.890.805	-€ 978.116	€ 10.823.218	€ 23.164.633	€ 35.175.802	<b>€ 65.294.733</b>

C H I factory sf 1		(ROI/ROS)					
		Jahr 1	Jahr 2	Jahr 3	Jahr 4	Jahr 5	kumuliert
V. ROI	Gewinnerwartung (n.St.)	€ 65.294.733		124,37%			
	Investition	€ 52.501.023					
VI. ROS	Gewinnerwartung (n.St.)	65.294.733		118,22%			
	Umsatz	55.229.548					
VII. Jahresdurchschnitt Rentabilität des Gesamtkapitals		Gewinnerwartung (n.Steuer, nach Investitionsrückzahlungen) : Gesamtkapital / 5 Jahre					24,64%
		-5,45%	-1,85%	20,42%	43,71%	66,37%	
<p>Die gewährten verlorenen Zuschüsse der Investition werden nach Erhalt in F+E, Agrarflächen und Marketingaktivitäten investiert.</p> <p>* Es kann angenommen werden, das Agrarflächen, innerhalb der nächsten 10 Jahren - vorsichtig geschätzt- den 2,5 - 5 fachen Wert erreichen. Entscheidend ist jedoch <u>die gewonnene Unabhängigkeit gegenüber den Agrarlieferanten.</u></p> <p>**Zuschüsse auf geschaffene Arbeitsplätze wurden nicht kalkuliert und werden als stille Reserven behandelt. Steuervergünstigungen und erhöhte Abschreibung wurden berücksichtigt.</p>							

C H I factory sf 1	Ertragsvorschau				
	1	2	3	4	5
<b>O. Umsatz</b>					
Kurz/Feinfaser	370.559	3.864.202	5.384.888	5.384.888	9.249.270
Vlies-Dämmstoff	1.106.969	4.176.290	13.906.956	26.688.869	32.610.584
Schäben- Dämmstoff	1.202.996	7.756.813	8.464.113	9.954.585	12.447.636
Pellets	402.614	3.890.193	6.706.098	7.136.350	11.971.089
<b>Zwischensumme</b>	<b>3.083.138</b>	<b>19.687.498</b>	<b>34.462.056</b>	<b>49.164.692</b>	<b>66.278.580</b>
abzgl. Skonto 2%	61.663	393.750	689.241	983.294	1.325.572
abzgl. Ausfallrisiko 1,5%	46.247	295.312	516.931	737.470	994.179
abzgl. Ausgangsfrachten 0,00%	0	0	0	0	0
<b>Summe I</b>	<b>2.975.228</b>	<b>18.998.436</b>	<b>33.255.884</b>	<b>47.443.927</b>	<b>63.958.830</b>
<b>I. Kosten Wareneinsatz</b>					
EK Hanfstroh	603.726	5.122.284	7.760.260	8.820.653	13.322.427
EK Bindemittel (P)	207.458	1.532.408	1.173.728	1.845.260	2.367.570
EK Bindemittel (V)	83.977	316.824	930.462	930.462	1.860.923
<b>Summe</b>	<b>895.161</b>	<b>6.971.516</b>	<b>9.864.450</b>	<b>11.596.374</b>	<b>17.550.920</b>
Bestandteil des Wareneinsatzes, %	0	0	0	0	0
<b>Zwischensumme: Rohertrag = 0 - I</b>	<b>1.790.322</b>	<b>13.943.031</b>	<b>19.728.900</b>	<b>23.192.748</b>	<b>35.101.839</b>

<b>Zwischensumme: Rohertrag = 0 - I</b>	<b>1.790.322</b>	<b>13.943.031</b>	<b>19.728.900</b>	<b>23.192.748</b>	<b>35.101.839</b>
<b>II. Personalkosten</b>					
Löhne Produktion	344.456	985.372	1.649.360	2.373.681	2.598.696
Gehälter	785.777	1.665.258	3.250.893	3.580.260	4.434.663
Prämienkosten 1,00%	17.903	139.430	197.289	231.927	351.018
<b>Summe Personalkosten</b>	<b>1.148.136</b>	<b>2.790.060</b>	<b>5.097.542</b>	<b>6.185.868</b>	<b>7.384.378</b>
<b>III. Allgemeine Kosten</b>					
Bürokosten (Material)	2.000	2.000	2.000	2.000	2.000
Energie	242.366	2.475.553	3.871.663	4.712.901	6.549.986
Marketing USA	1.253.225	2.230.885	789.156	463.855	702.037
Marketing EU	1.342.741	2.788.606	493.222	1.159.637	1.755.092
Forschung und Entwicklung	89.516	697.152	986.445	1.159.637	1.755.092
Versicherungen	85.214	340.854	349.376	349.376	361.604
Kfz-Kosten	10.674	21.348	21.988	22.648	23.328
Zulassungen	75.000	150.000	100.000	100.000	100.000
Reisekosten	16.011	32.022	32.983	33.972	34.991
Verpackung	44.628	284.977	498.838	711.659	959.382
Abschreibung	454.960	1.713.177	2.342.840	2.540.774	3.012.991
Werkzeuge	35.000	1.500	35.000	1.500	35.000
Instandhaltung		35.000	77.000	92.400	110.880
lfd. Consulting Steuerberatung	50.000	53.750	63.156	74.209	87.195
Telefon, Fax	6.400	7.040	7.744	8.518	9.370
Software / Hardware	80.000	150.000	45.000	250.000	250.000
Fremdüberwachung (Zertifizierung)	35.000	35.000	35.000	45.500	59.150
<b>Summe</b>	<b>3.822.736</b>	<b>11.018.863</b>	<b>9.751.411</b>	<b>11.728.586</b>	<b>15.808.098</b>
<b>Personal- + Allgemeine Kosten</b>	<b>4.970.872</b>	<b>13.808.923</b>	<b>14.848.953</b>	<b>17.914.454</b>	<b>23.192.476</b>

<b>Personal- + Allgemeine Kosten</b>	<b>4.970.872</b>	<b>13.808.923</b>	<b>14.848.953</b>	<b>17.914.454</b>	<b>23.192.476</b>
Sonstige Erträge a. d. Auflösungen SoPo m. Rücklagenanteil	0	0	0	0	0
<b>Betriebsergebnis</b>	<b>-3.180.550</b>	<b>134.108</b>	<b>4.879.946</b>	<b>5.278.294</b>	<b>11.909.364</b>
<b>IV. Finanzierungskosten</b>					
Zinsen für Betriebsmittelkredit	0	-567.000	-567.000	-477.000	-297.000
Tilgung Betriebsmittelkredit	0	0	-1.000.000	-2.000.000	-3.300.000
<b>Summe Finanzierungskosten</b>	<b>0</b>	<b>-567.000</b>	<b>-1.567.000</b>	<b>-2.477.000</b>	<b>-3.597.000</b>
Ergebnis vor Steuern	-3.180.550	-432.892	3.312.946	2.801.294	8.312.364
<b>Ergebnis vor Steuern (ohne Zuschuss)</b>	<b>-3.180.550</b>	<b>-432.892</b>	<b>3.312.946</b>	<b>2.801.294</b>	<b>8.312.364</b>
		-2.725.590	-1.445.306		
Gewerbesteuer 15,0%		-236.886	-713.738	-420.194	-1.246.855
Steuer 25,0%				-357.165	-1.059.826
Summe Steuern	0	-236.886	-713.738	-777.359	-2.306.681
<b>Jahresüberschuss</b>	<b>-3.180.550</b>	<b>-3.158.483</b>	<b>1.153.902</b>	<b>2.023.935</b>	<b>6.005.683</b>
+ Abschreibungen	454.960	1.713.177	2.342.840	2.540.774	3.012.991
- Veränderungen d. langfr. Rückstellungen					
- Veränderungen der Sonderposten					
- Sonstige Erträge aus Auflösg. SoPo					
<b>Brutto Cash Flow - C H I factory sf 1</b>	<b>-2.725.590</b>	<b>-1.445.306</b>	<b>3.496.742</b>	<b>4.564.708</b>	<b>9.018.674</b>

**Anmerkung:**

Für die Erstellung des Rentabilitätsnachweises wurde eine Vollfinanzierung durch einen Investor gewählt.

**Note**

**The proof of profitability for this distribution of business plan is based on a complete financing by an investor.**